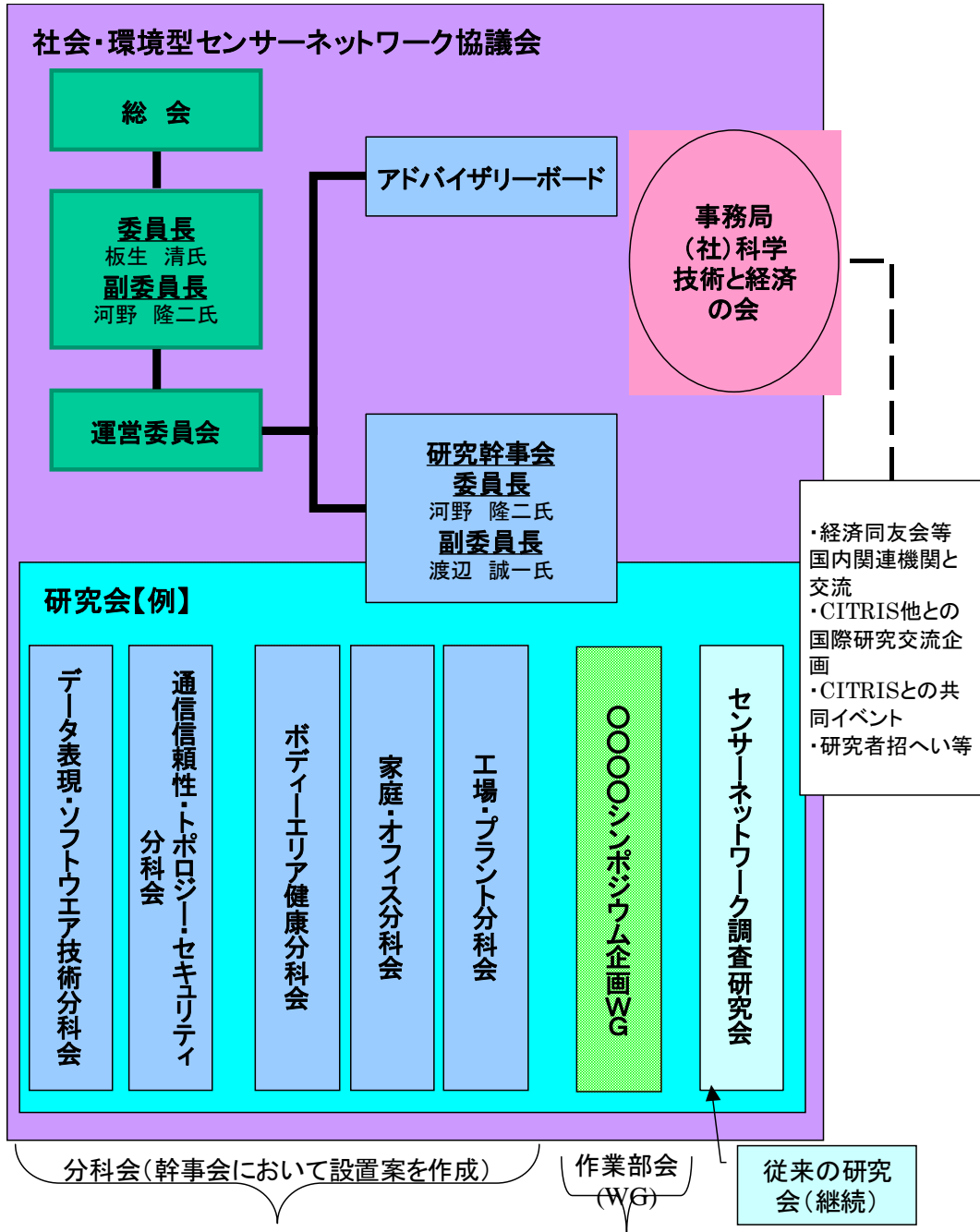


[当初の協議会構成]



[会費]

種類	会費(年度ベース)
運営委員会社	500 千円
一般会員会社	300 千円
学識者等運営委員会の承認を経た者・個人会員	0 千円

[CITRIS との共同事業(案)]

1. 合同シンポジウム
2. 成果の交流(ドキュメントベース)
3. 講師の招へい・トータル実施(別会計)
4. 研究者の派遣(別会計)

[当面のスケジュール]

年月	行事	調査研究会
2009 年 1 月	会員募集	第 13 回研究会(アドホックネットワークの現状と展望)
2009 年 2 月	第 1 回運営委員会 第 1 回総会	第 14 回研究会
2009 年 3 月	会費ご請求	第 15 回研究会(電波センシングによる地震予知)
2009 年 4 月	第 2 回運営委員会	第 16 回研究会

[お申し込み]

次頁の申込書またはメールでお願い申し上げます。

初年度(2008～2009 年度)の会費は 3 月頃に請求致します。

===== 社会・環境型センサーネットワーク協議会参加申込書 =====

社会・環境型センサーネットワーク協議会事務局／(社)科学技術と経済の会殿

設立趣意書に賛同し下記の通り参加を申し込みます。

企業・団体名：
郵便番号・住所：
代表者氏名：
代表者お役職：

連絡窓口氏名：
連絡窓口お役職：
郵便番号・住所：
電話：
FAX：
メールアドレス：

会員種別(○印)： 運営委員会 一般会員 個人会員

会費ご請求先(上記の連絡窓口と異なる場合)

氏名：
お役職：
郵便番号・住所：
電話：
FAX：
メールアドレス：